

แผนผังองค์กรรวม

องค์การบริหารส่วนตำบลบัวลาย

ฝ่ายสภา

ฝ่ายสภา

ประธานสภา

เลขานุการสภา

รองประธานสภา

สมาชิกสภา

ฝ่ายบริหาร

ฝ่ายบริหาร

เลขานุการนายก

รองนายก อบต.

รองนายก อบต.

ปลัด อบต.

รองปลัด อบต.

หน่วยตรวจสอบภายใน

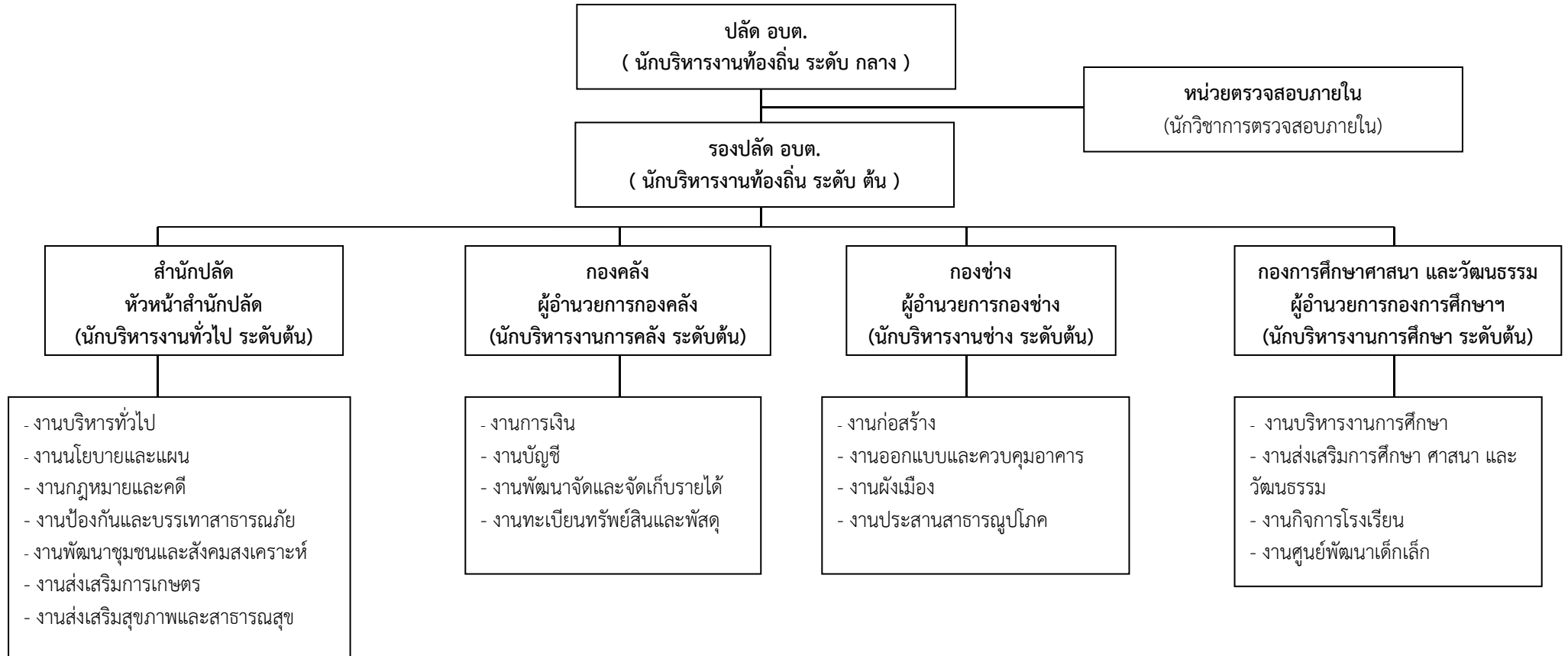
สำนักปลัด

กองคลัง

กองช่าง

กองการศึกษา

โครงสร้างส่วนราชการ องค์การบริหารส่วนตำบลบัวลาย ประเภทสามัญ



โครงสร้างสำนักปลัด

หัวหน้าสำนักปลัด
(นักบริหารงานทั่วไป ระดับต้น) (1)

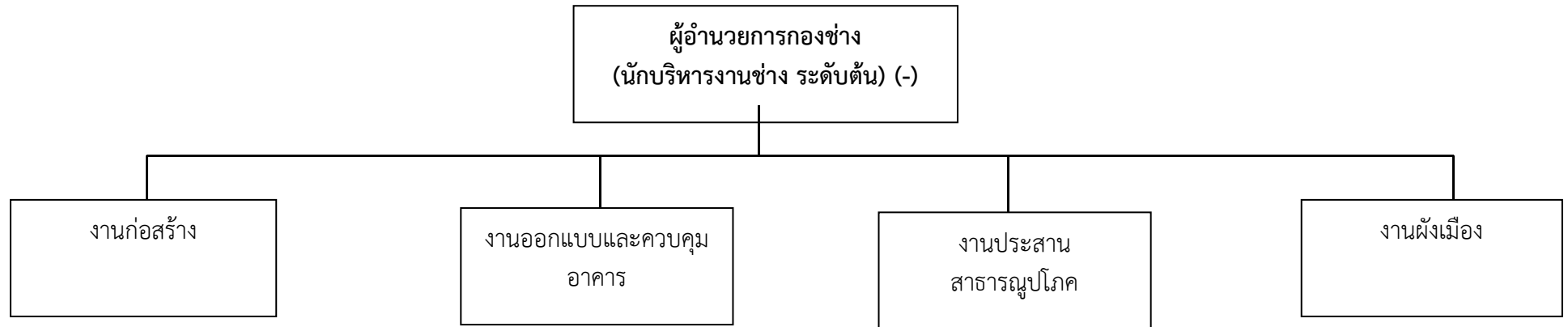


โครงสร้างกองคลัง



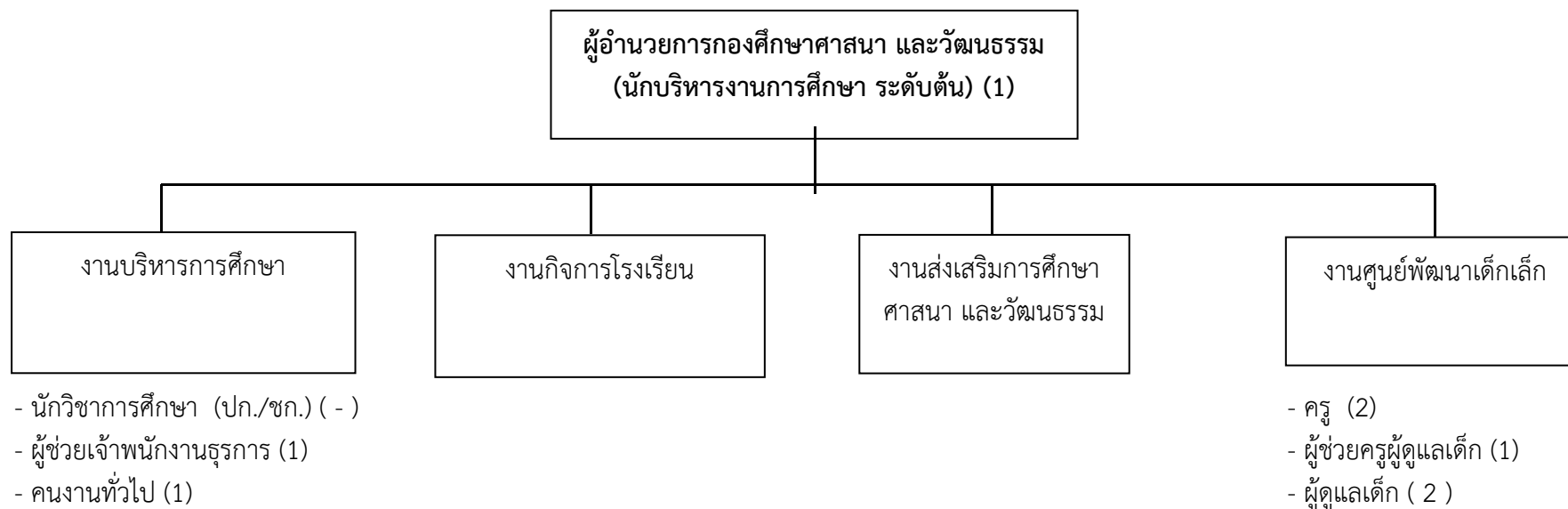
- เจ้าหน้าที่งานการเงินและบัญชี (ลูกจ้างประจำ) (1) - นักวิชาการการเงินและบัญชี (ปก./ชก.) (-)
- เจ้าหน้าที่งานจัดเก็บรายได้ (ชง.) (1) - เจ้าหน้าที่งานพัสดุ (พง.) (1)
- ผู้ช่วยเจ้าหน้าที่งานจัดเก็บรายได้ (1) - ผู้ช่วยเจ้าหน้าที่งานพัสดุ (1)

โครงสร้างกองช่าง

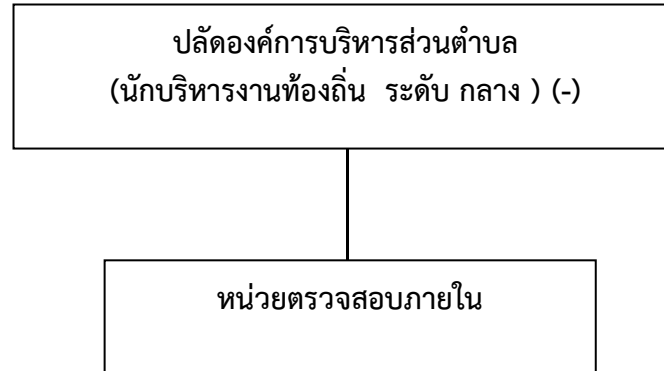


- นายช่างโยธา (ชง.) (1)
- ผู้ช่วยนายช่างโยธา (-)
- ผู้ช่วยนายช่างไฟฟ้า (-)
- ผู้ช่วยเจ้าพนักงานธุรการ (1)

โครงสร้างกองการศึกษา ศาสนา และวัฒนธรรม



โครงสร้างหน่วยตรวจสอบภายใน



- นักวิชาการตรวจสอบภายใน (-)

